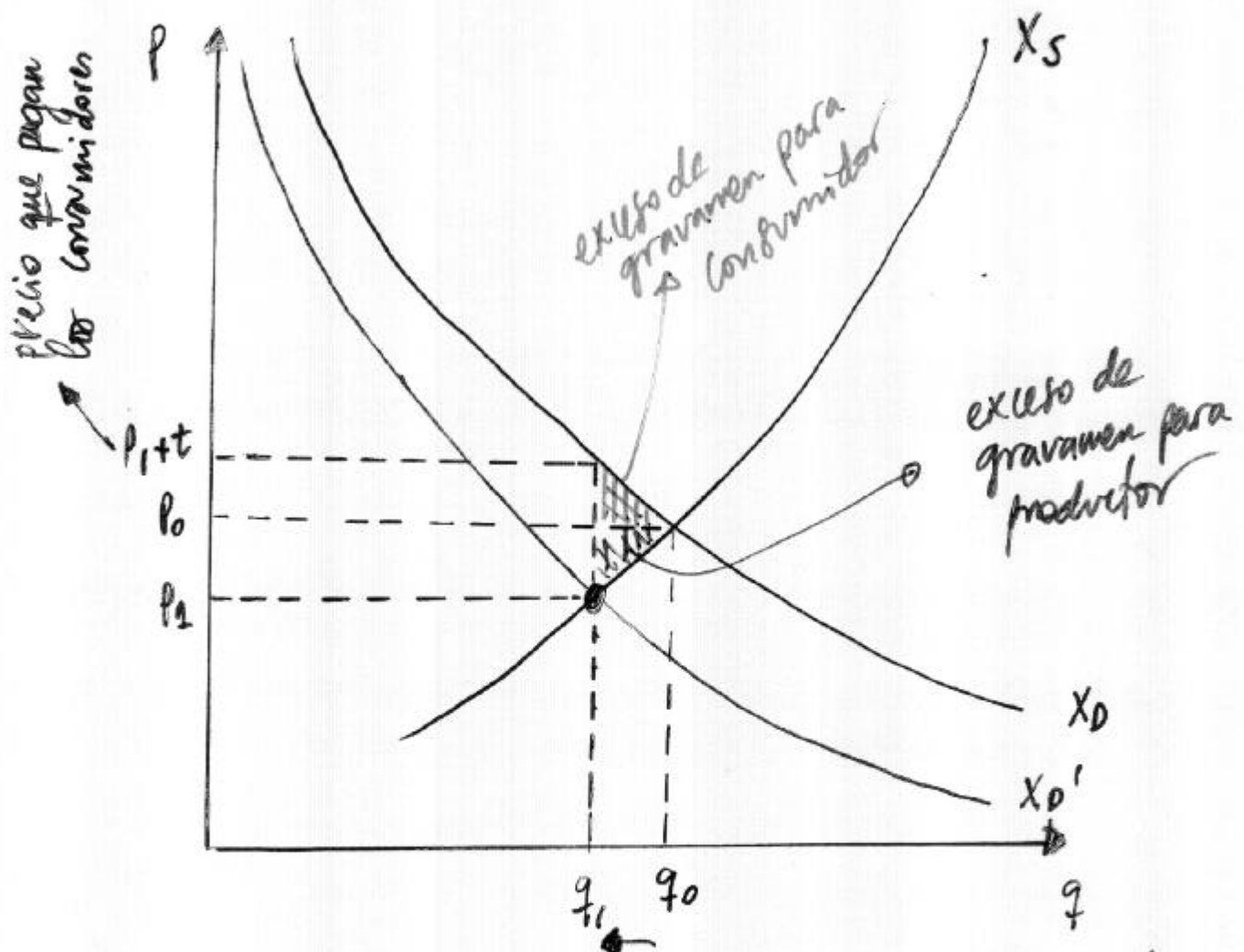


MODELO DE EQUILIBRIO PARCIAL : INCIDENCIA DE UN IMPUESTO UNITARIO (I)



¿ Como se distribuye la incidencia del impuesto? (%)

Consumidores : $\frac{P_{1+t} - P_0}{P_1}$

Productores : $\frac{P_0 - P_1}{P_1}$

} $\leq 100\%$

{ curvas de oferta y demanda elásticas }